

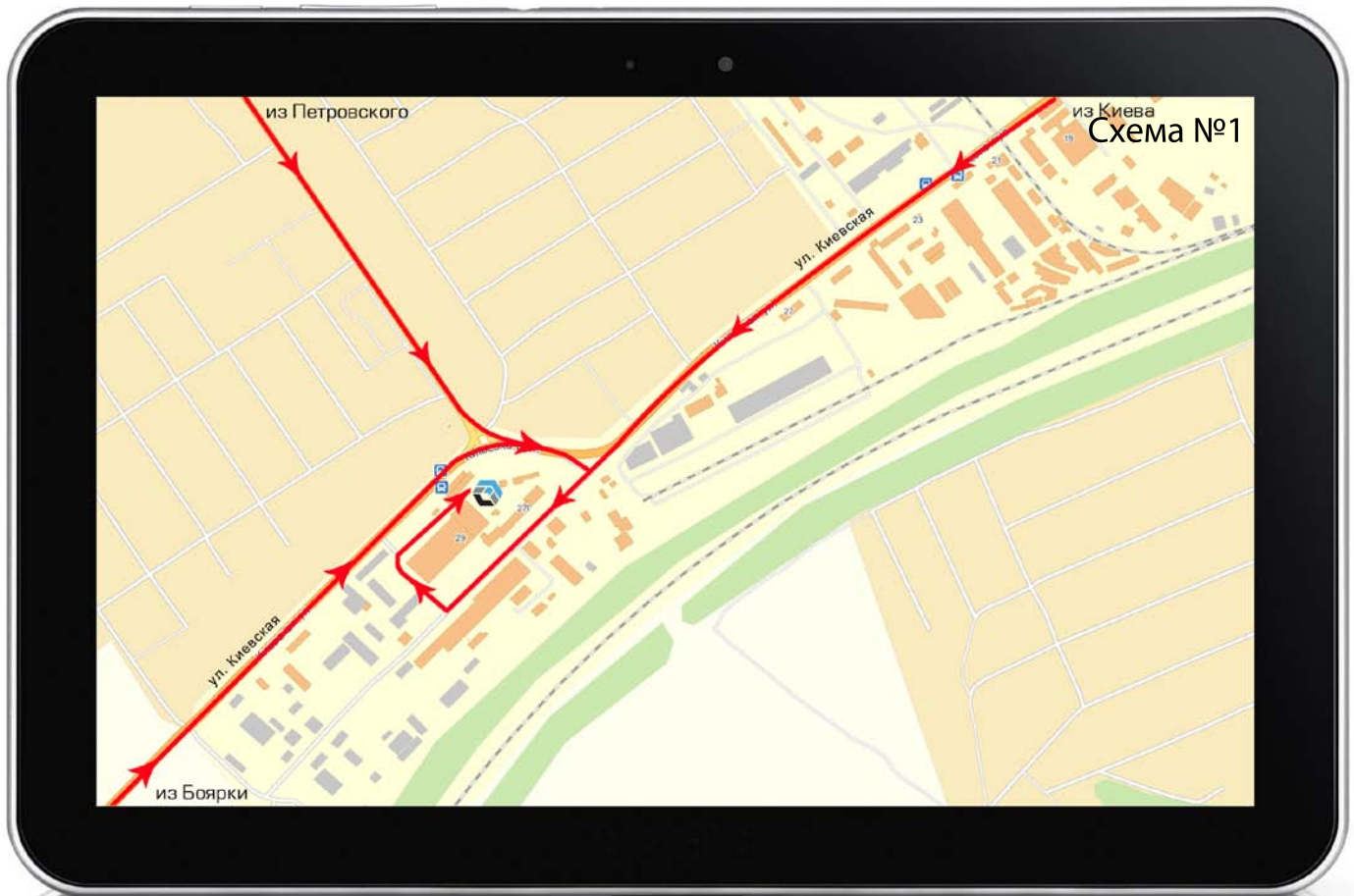


ПАМЯТКА КЛИЕНТА ГК СТАЛЕКС

Уважаемые клиенты!!!

Просим Вас ознакомиться и с пониманием отнестись к правилам осуществления погрузки готовой продукции на территории производственного подразделения ГК СТАЛЕКС «Вишневое» в г. Киев. Выполняя эти несложные пункты, Вы сэкономите свое время. Вашему водителю не придется долго ждать погрузки или приезжать второй раз за товаром.

1. Схема проезда к складу:



Порядок получения заказа:

1. За день до предполагаемой отгрузки уточните у вашего менеджера степень готовности вашего заказа и уведомьте его о дне и ориентировочном времени Вашего приезда за товаром.
2. Водитель (экспедитор) должен иметь при себе:
 - доверенность (оригинал) на свое имя
 - документ, удостоверяющий его личность
 - копию заявки
3. Отгрузка со склада осуществляется в рабочие часы с 8:00-17:30 с понедельника по пятницу. В отдельных случаях возможна отгрузка в субботу с 8:00-12:00 (данную возможность необходимо уточнить у вашего менеджера заранее). Воскресенье - выходной.

Телефоны горячей линии ГК «Сталекс»: (067) 503 77 88; (063) 350 77 88, (099) 232 55 55



ПОСЛЕДОВАТЕЛЬНОСТЬ ДЕЙСТВИЙ ПРИ ПОЛУЧЕНИИ ТОВАРА

1. Получение «Памятки клиента» и «Заявки на отгрузку» на КПП ②
2. Обмен заявки на отгрузку на «Погрузочный талон» ②
3. Отгрузка и порезка ④
4. Выписка погрузочных документов и получение штампа в «Погрузочном талоне» для получения «Пропуска на выезд» ②
5. Обмен «Погрузочного талона» на «Пропуск на выезд» ⑤
6. Возврат «Пропуска на выезд» и выезд с территории ⑤

При необходимости:

1. Дополнительная консультация у заведующего склада перед отгрузкой ②
2. Место для ожидания отгрузки ④
3. Для решения спорных вопросов Вам в помощь инспектор - контролер ⑥